



DUBAI
REAL ESTATE INVESTMENT

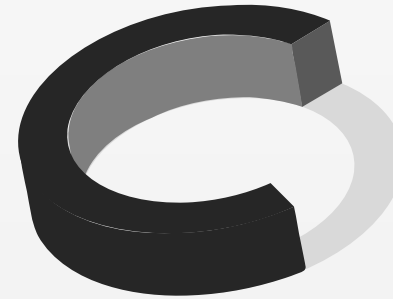
ملخص التصرفات العقارية في سوق دبي

شهر أغسطس 2021

مقدمة

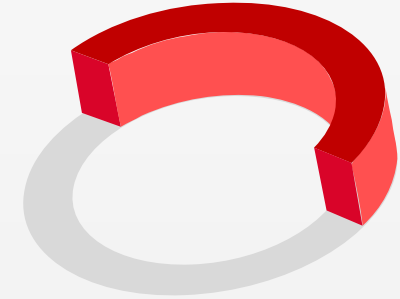
سجل سوق دبي العقاري ما مجموعه 5,768 صفقة عقارية في شهر أغسطس بإيرادات بلغت 14.9 مليار درهم إماراتي. وكانت أعلى صفقة مسجلة في مرسى دبي بقيمة إجمالية بلغت 1.75 مليار درهم إماراتي.

44.4% من المعاملات هي لمشاريع قيد الانشاء بـ 2,563 صفقة بقيمة 4.9 مليار درهم و3,205 صفقة لمشاريع جاهزة بقيمة 10 مليار درهم إماراتي.



55.5%

مشاريع جاهزة



44.4%

مشاريع قيد الانشاء

إجمالي معاملات مبيعات العقارات – المشاريع قيد الإنشاء والجاهزة

▲136.5% مقارنة أغسطس 2020

5,768



شقق

3,701 صفقة عقارية

6.3 مليار درهم إماراتي

▲124% مقارنة ب أغسطس 2020



فيلا

854 صفقة عقارية

1.9 مليار درهم إماراتي

▲218.7% مقارنة بأغسطس 2020



أراضي

1,056 صفقة عقارية

6.6 مليار درهم إماراتي

▲158.8% مقارنة بأغسطس 2020



تجاري

157 صفقة عقارية

206.3 مليون درهم إماراتي

▲41.4% مقارنة بأغسطس 2020

إجمالي معاملات مبيعات العقارات – المشاريع قيد الإنشاء

▲ 232% مقارنةً بأغسطس 2020

2,563



شقق

1,994 صفقة عقارية

3.8 مليار درهم إماراتي

▲ 190.2% مقارنةً بأغسطس 2020



فيلا

569 صفقة عقارية

1 مليار درهم إماراتي

▲ 602.5% مقارنةً بأغسطس 2020

إجمالي معاملات مبيعات العقارات – المشاريع الجاهزة

▲ 92.3% مقارنةً بأغسطس 2020

3,205



شقق

1,707 صفقة عقارية

2.4 مليار درهم إماراتي

▲ 76.9% مقارنةً بأغسطس 2020



فيلا

285 صفقة عقارية

819.1 مليون درهم إماراتي

▲ 52.4% مقارنةً بأغسطس 2020



أراضي

1,056 صفقة عقارية

6.6 مليار درهم إماراتي

▲ 159.5% مقارنةً بأغسطس 2020



تجاري

157 صفقة عقارية

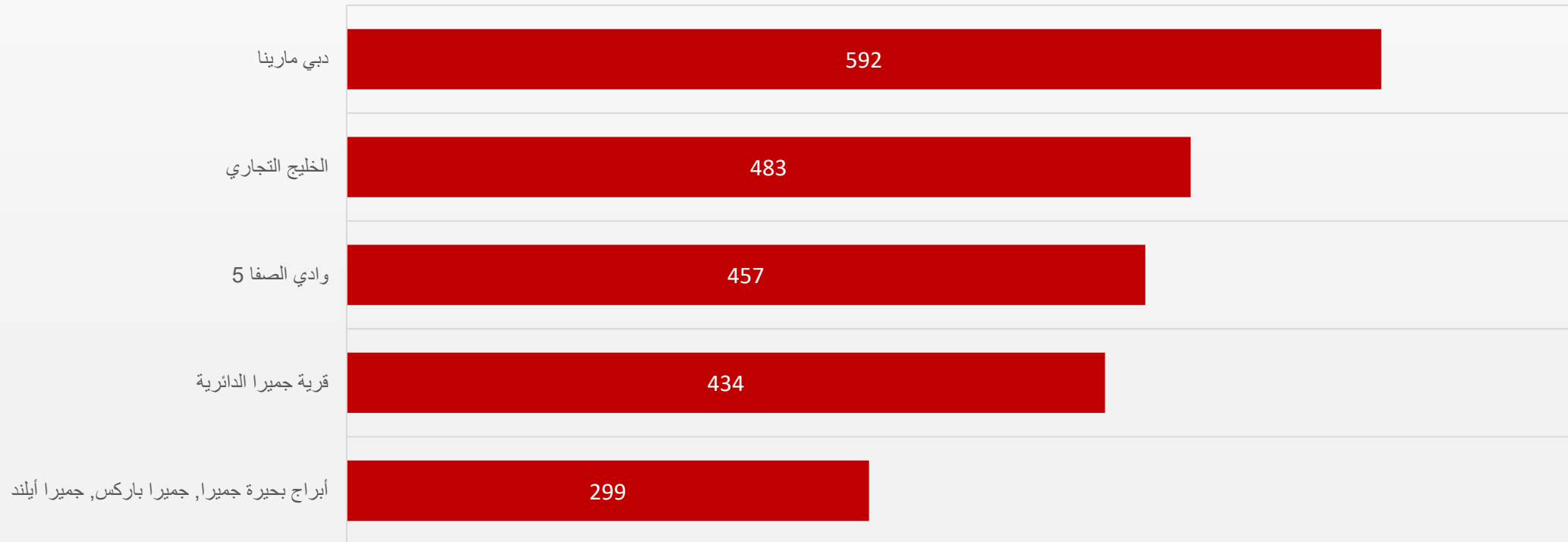
206.3 مليون درهم إماراتي

▲ 45.4% مقارنةً بأغسطس 2020

أفضل 5 مناطق أداء في دبي

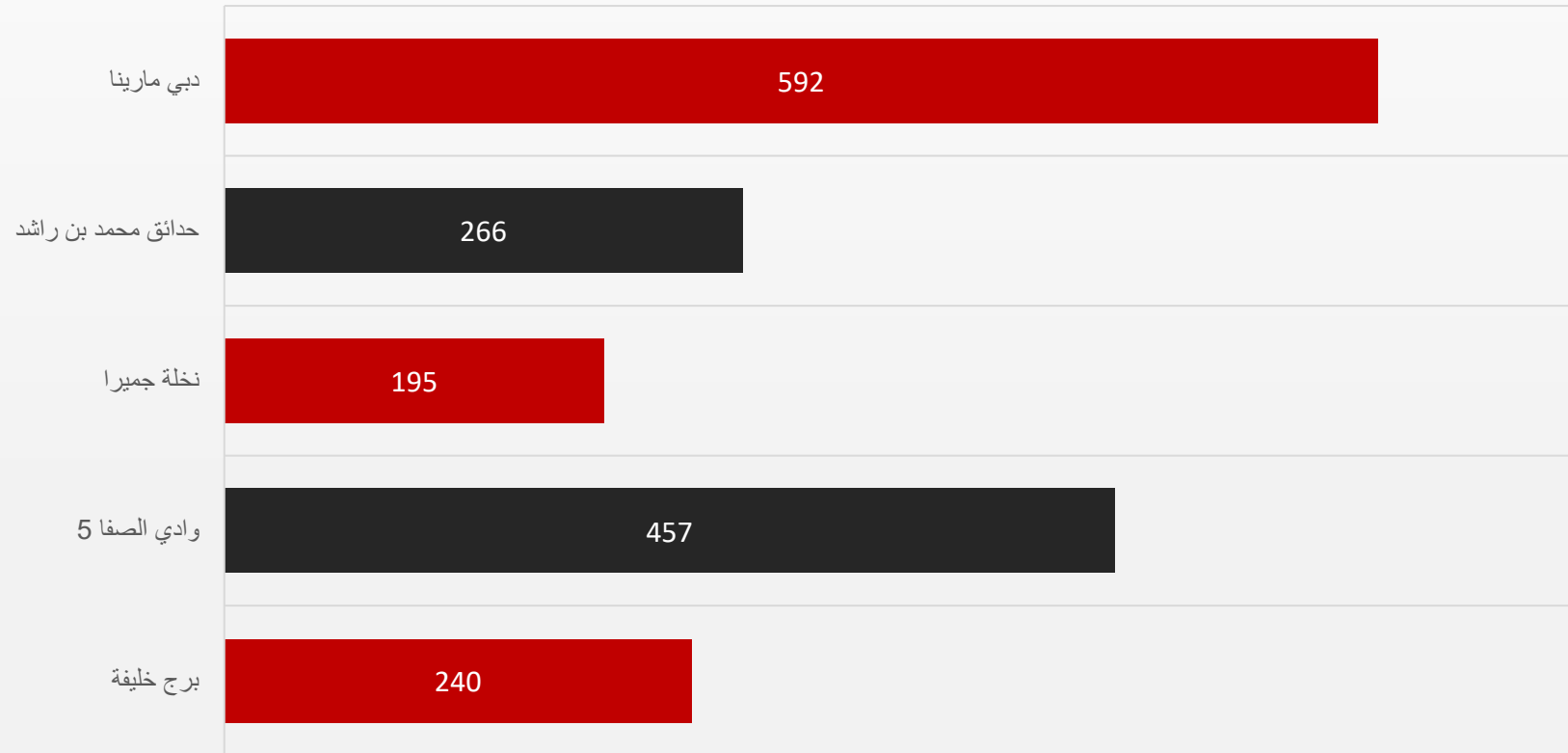
عدد الصفقات المسجلة

■ صفقات المشاريع الجاهزة وقيد الانشاء



أفضل 5 مناطق أداء في دبي أعلى الصفقات قيمة

دبي مارينا ■ حدائق محمد بن راشد ■ نخلة جميرا ■ وادي الصفا 5 ■ برج خليفة



1.75 مليار درهم

دبي مارينا

1.55 مليار درهم

حدائق محمد بن راشد

1.11 مليار درهم

نخلة جميرا

886.9 مليون درهم

وادي الصفا 5

836.1 مليون درهم

برج خليفة

مؤشر الإيجار في سوق دبي


الإيجار السنوي في بعض مناطق دبي - محدث


شقة غرفتين	شقة غرفة	أستديو	المنطقة
96,000 إلى 118,000	67,000 إلى 81,000	50,000 إلى 62,000	الخليج التجاري
103,000 إلى 125,000	71,000 إلى 87,000	49,000 إلى 59,000	دبي مارينا
103,000 إلى 125,000	81,000 إلى 99,000	49,000 إلى 59,000	جميرا بيتش ريسيدنس
86,000 إلى 106,000	56,000 إلى 68,000	36,000 إلى 44,000	داماك هيلز
115,000 إلى 141,000	85,000 إلى 103,000	-	نخلة جميرا (جولدين مايل)
87,000 إلى 107,000	62,000 إلى 76,000	43,000 إلى 53,000	أبراج بحيرات جميرا
177,000 إلى 217,000	124,000 إلى 152,000	84,000 إلى 102,000	برج خليفة
121,000 إلى 147,000	82,000 إلى 100,000	58,000 إلى 70,000	دبي جاون تاون

DUBAI
REAL ESTATE INVESTMENT

شكراً

 dxbrealestateinvestment

 dxbrealestateinvest

 dxbreinvest

